

# “夹江县云上缙华”方案规划公布

建设单位

夹江县嘉华置业有限公司

设计单位

四川宏吉建筑设计有限公司

建设地址

乐山市夹江县馮城街道

该项目方案已经批准，根据《中华人民共和国城乡规划法》第四十条、《四川省城乡规划条例》第四十八条之规定，现予以公布。



综合技术经济指标表

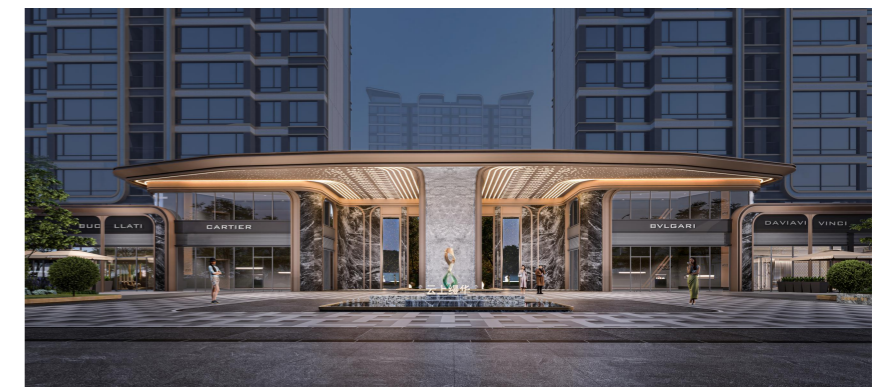
类别	指标	单位	备注
一、总规划用地面积:	28084.13	m <sup>2</sup>	
(一) 规划用地面积 (参与容积率和建筑密度计算):	28084.13	m <sup>2</sup>	
二、规划总建筑面积:	88748.60	m <sup>2</sup>	
(一) 地上计入容积率的建筑面积:	64593.36	m <sup>2</sup>	
1.住宅建筑面积	61523.26	m <sup>2</sup>	
2.商业建筑面积	3070.10	m <sup>2</sup>	
(二) 地上不计入容积率的建筑面积:	1826.42	m <sup>2</sup>	
1.物业管理用房建筑面积	179.67	m <sup>2</sup>	含业主委员会活动用房30m <sup>2</sup>
2.架空层建筑面积	580.91	m <sup>2</sup>	
3.全民健身活动场所建筑面积	334.22	m <sup>2</sup>	
4.大门建筑面积	134.92	m <sup>2</sup>	
5.外墙抹灰层建筑面积	596.70	m <sup>2</sup>	
(三) 地下不计入容积率的建筑面积:	22328.82	m <sup>2</sup>	
1.地下物业管理用房建筑面积	175.45	m <sup>2</sup>	
2.地下全民健身活动场所建筑面积	1640.31	m <sup>2</sup>	
3.地下垃圾用房建筑面积	71.85	m <sup>2</sup>	
4.地下机动车库及设备用房建筑面积:	19533.26	m <sup>2</sup>	
5.地下非机动车库建筑面积:	907.95	m <sup>2</sup>	
三、容积率	总容积率:	2.30	
四、基底面积	建筑基底总面积:	7019.86	m <sup>2</sup>
	高层主体基底面积:	5019.13	m <sup>2</sup>
五、建筑密度	总建筑密度:	24.996%	
	高层主体建筑密度:	17.87%	
六、总绿地面积:	9830.53	m <sup>2</sup>	其中集中绿地面积: 983.28m <sup>2</sup>
七、绿地率:	35.004%		其中集中绿地比例: 10.01%
八、机动车位:	546	辆	
(一) 地上室外停车位:	0	辆	
(二) 地下停车位:	546	辆	
九、非机动车位:	280	辆	
十、住宅总户数	528	户	
十一、地面全民健身活动场所:	100.00	m <sup>2</sup>	



建筑实景鸟瞰图



夜景亮化透视图



大门透视图

备注:

夹江县自然资源局  
2025年1月12日