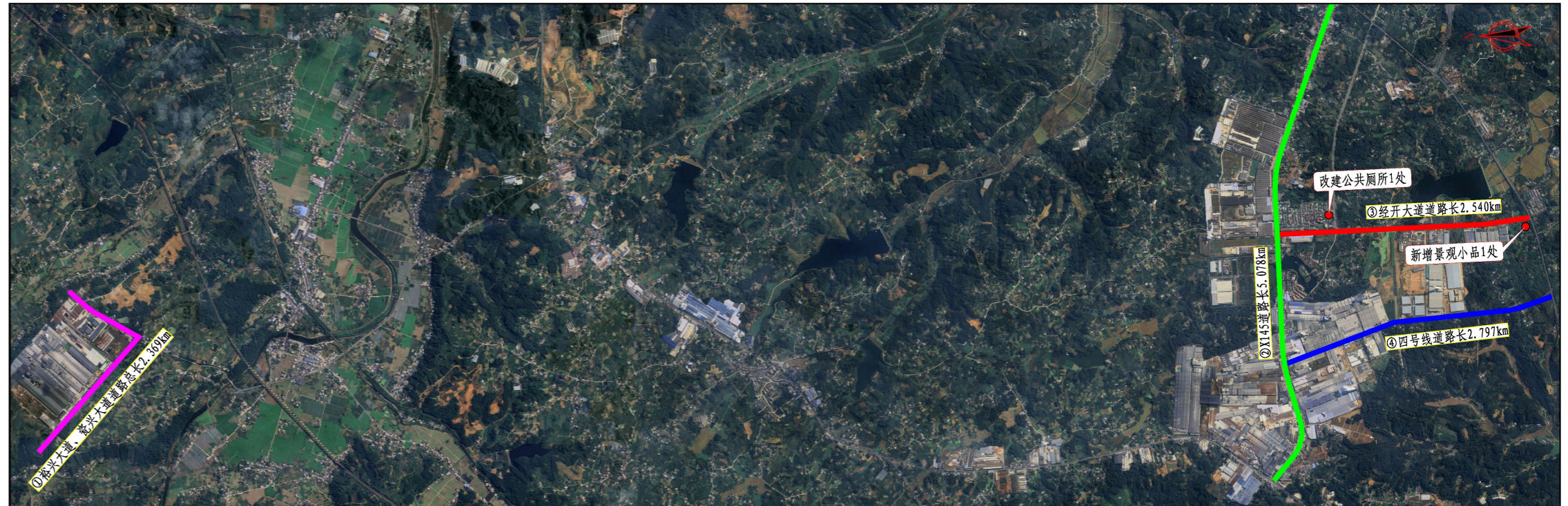


“退城入园”2.0版绿色建材清洁生产园区基础设施建设项目（二期）方案规划公示图

建设单位
四川核力高新科技发展有限公司

设计单位
长春市市政工程设计研究院有限责任公司

建设地址
乐山市夹江县新场镇、吴场镇



现依法对建设设计方案的总平面图公示，本规划公示内容自2026年1月29日起公示，公示时间为7个工作日，如有意见请在公示期间来电或书面意见给县自然资源局及相关职能部门。在公示期间有关利害关系人享有依法提出听证的权利。

县自然资源局电话：

0833-5653788

县自然资源局地址：

夹江县青衣大道999号

邮编：614100

注：如对公示有不明之处，请向建设单位咨询。

夹江县自然资源局
2026年1月29日



道路建设内容	①裕兴大道、瓷兴大道	②X145	③经开大道	④四号线	合计
路面整治 (m ²)	40	-	43118	192	43350
新建人行步道 (m ²)	-	-	7750	-	7750
绿化整治 (m ²)	-	22889	46320	-	69209
新建太阳能路灯 (套)	-	-	168	188	356
交安设施治理 (km)	2.369	-	2.54	2.797	7.706
新增景观小品 (处)	-	-	1	-	1
改建公共厕所 (m ² /处)	-	-	25.6/1	-	25.6/1
雨污水管治理 (m)	2721	-	2468	2974	8163