

夹江县城市生活污水处理厂扩建项目方案规划公布

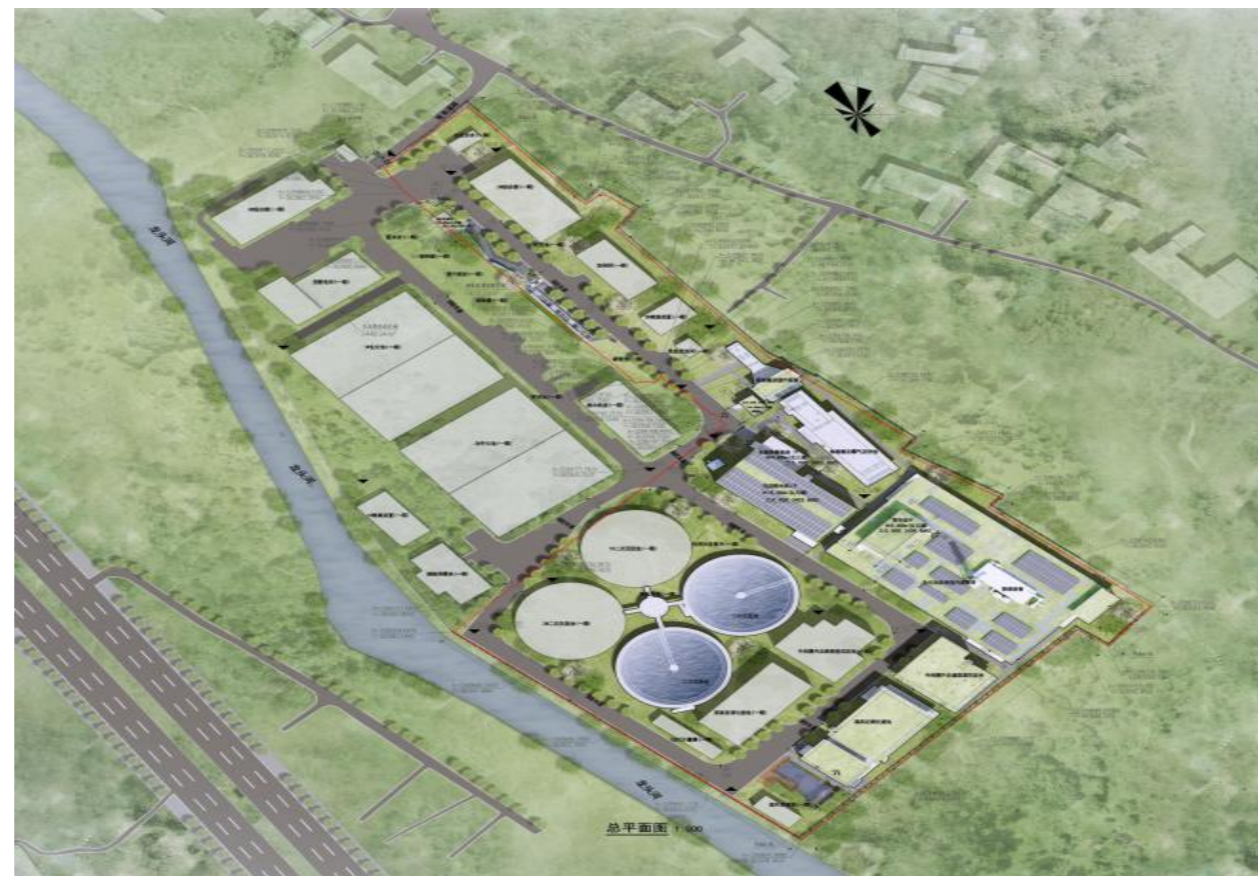
建设单位
夹江海天水务有限公司

设计单位
中国市政工程西南设计研究总院有限公司

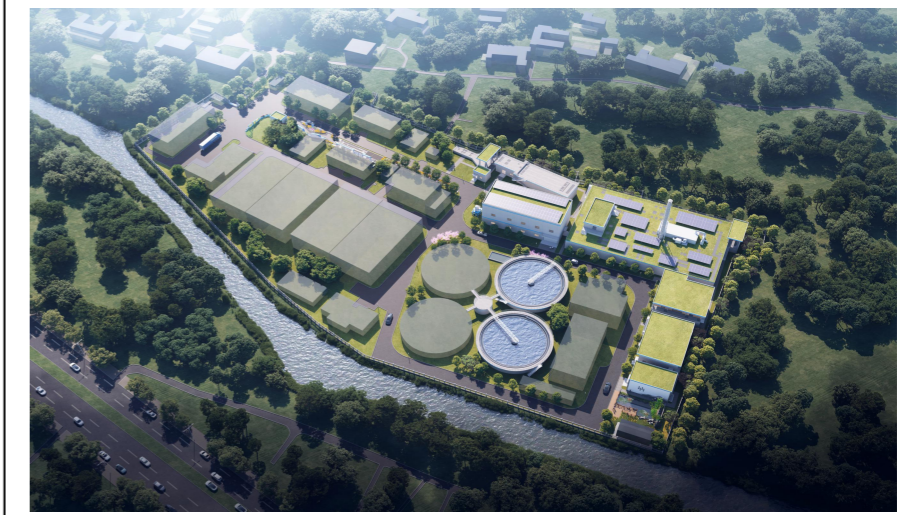
建设地址
乐山市夹江县馮城镇薛村三社

该项目方案已经批准，根据《中华人民共和国城乡规划法》第四十条、《四川省城乡规划条例》第四十八条之规定，现予以公布。

夹江县自然资源局
2025年7月21日



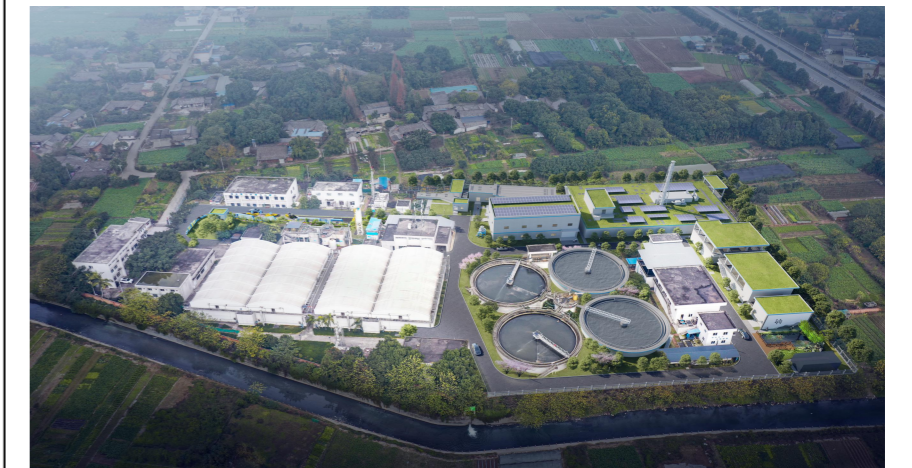
综合技术经济指标				
类别	指标			备注
一、规划建设用地面积(m ²)	17269.92			
二、总建筑面积(m ²)	3280.96			
三、总计容建筑面积(m ²)	3675.55			
地上部分		建筑面积	计容面积	占地面积
1	进水仪表间	29.9	29.9	29.9
2	控制室	29.9	29.9	29.9
3	污泥脱水间及水源热泵机房	770.76	1108.95	594.59
4	变电室	130.05	130.05	130.05
5	细格栅底部风机及反冲洗水泵房	47.47	47.47	47.47
6	风机房及控制室	117.26	117.26	117.26
7	粗格栅及提升泵房	36.14	36.14	36.14
8	生化池及回流污泥泵井	53.5	53.5	53.5
9	中间提升及磁混凝沉淀池	295.2	295.2	295.2
10	深床反硝化滤池	284.57	284.57	284.57
11	深床反硝化滤池	404.90	461.30	404.90
12	2#综合楼	763.96	763.96	419.64
13	加药间	170.52	170.52	170.52
14	铁盐投加间	26.73	26.73	26.73
15	剩余污泥及回流泵井	59.85	59.85	59.85
16	中间提升及高密度沉淀池	60.25	60.25	60.25
合计		3280.96	3675.55	2760.47
四、地下不计容建筑面积(m ²)	0.00			
五、容积率	0.21			
六、基底总面积(m ²)	2760.47			
七、建筑密度	0.16			
八、绿地总面积(m ²)	4717.06			
九、绿地率	27.31			
十、机动车停车位数量(辆)	地上: 0	/地下: 0		
十一、非机动车停车位数量(辆)	地上: 0	/地下: 0		
十二、建筑高度(最高)	13.25m			
十三、建筑层数	1F/2F			
十四、	行政办公及生活服务设施用地占项目总用地面积比例	2.43		占比须≤7%
	行政办公及生活服务设施建筑面积占项目总建筑面积比例	4.42		占比须≤15%



建筑实景鸟瞰图



厂房透视图



实景嵌入图

备注: