

“华都九龙国际酒店大门修改”方案规划公示图

建设单位

四川裕和大酒店有限公司夹江分公司

设计单位

四川新地平建筑设计咨询有限公司

建设地址

乐山市夹江县迎春西路与春江路夹角处

现依法对建设设计方案的总平面图公示，本规划公示内容自2025年08月13日起公示，公示时间为7个工作日，如有意见请在公示期间来电或书面意见给县自然资源局及相关职能部门。在公示期间有关利害关系人享有依法提出听证的权利。县自然资源局电话：0833-5653788
县自然资源局地址：夹江县青衣大道999号
邮编：614100
注：如对公示有不明之处，请向建设单位咨询。

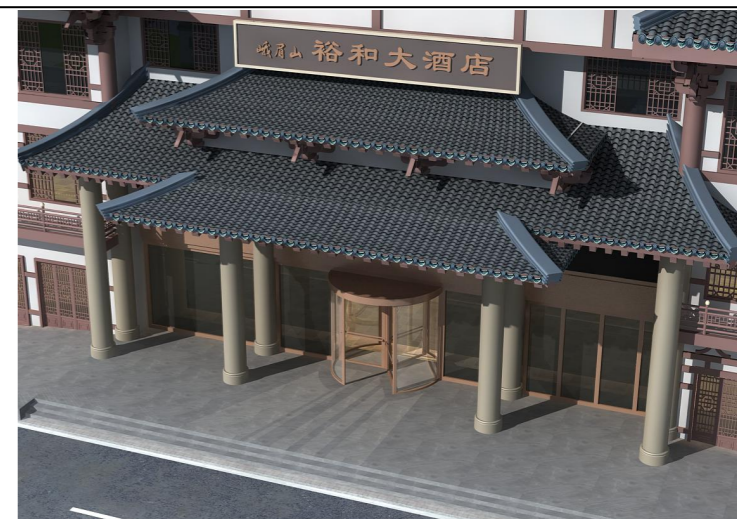
夹江县自然资源局
2025年08月13日



主要经济技术指标表

名称	数量	单位	备注
一、规划用地面积	53326.68	m ²	79.99亩
二、规划总建筑面积	193678.2	m ²	
三、计入容积率的建筑面积	159973.9	m ²	
1、住宅建筑面积	77741.66	m ²	住宅占比48.6%
2、商业建筑面积	81920.34	m ²	商业占比51.12%
3、物管建筑面积	262.45	m ²	
4、消防控制室	49.54	m ²	
四、未计入容积率的建筑面积	33704.26	m ²	
1、地下车库建筑面积	32361.52	m ²	
2、架空层建筑面积	1138.40	m ²	
3、物管建筑面积	204.34	m ²	地下
五、建筑占地建筑面积	26649.94	m ²	
六、建筑密度	49.97%	m ²	
七、绿地面积	16030.00	m ²	
八、绿地率	30.06%		
九、容积率	3.00		
十、居住户数	714	户	户型面积均小于144m ²
十一、机动车停车位	1286	辆	其中地上停车56辆，地下停车1230辆
1、住宅停车位	714	辆	1辆/户
2、商业，配套停车位	572	辆	0.7/100m ²
十二、非机动车停车位	4823	辆	
1、住宅停车位	714	辆	1辆/户
2、商业，配套停车位	4109	辆	5/100m ²

日照说明：（一）计算软件：天正建筑8.0建筑设计软件，（二）计算依据：1、乐山市夹江县经度：东经103度59分，纬度：北纬29度79分，2、计算高度：首层建筑窗台高度，3、计算时间：大寒日AM8:00-PM16:00。（三）计算结论：基地内规划新建建筑公寓103套，占总住宅套数14.446%，其余住宅满足乐山市夹江县大寒日照两小时。



酒店大门透视图



酒店大门透视图



酒店大门透视图

备注：